

# PERFIL COMPARATIVO DE URGENCIAS HOSPITALARIAS con un Informe Navegable fácil de utilizar

Información en todas las dimensiones sea cuál sea la extensión de registro de datos:

- ▶ Administrativos (edad, sexo, origen, destino, tiempos, etc.)
- ▶ Triage, añadiendo segmentación y ajustes
- ▶ Diagnóstico, profundizando en las causas de asistencia

Extraiga el máximo conocimiento de todos sus datos, desde los administrativos y con mayor profundidad cuánto más amplio sea su registro

Un informe estructurado con los datos del Servicio de Urgencias comparado con otros servicios

Navegable desde un resumen de resultados globales en todas las dimensiones a un análisis más detallado por dimensión y tipos de demandas.

## RESUMEN

<u>Demanda en urgencias</u>	N	%	Norma	diff.*
Volumen total urgencias	83.742			
Urgencias analizadas	70.850	92,00%	99,92%	-7,92 ▼
Promedio diario de las urgencias	218		296	
Urgencias por paciente	1,4		1,6	
<u>Pacientes hiperfrecuentadores en urgencias</u>				
Porcentaje de pacientes hiperfrecuentadores	323	0,58%	1,02%	-0,44
<u>Casuística de las urgencias</u>				
Urgencias que acuden por iniciativa propia	48.312	61,07%	80,94%	
Urgencias con alta a domicilio	47.070	58,99%	84,54%	
<u>Complejidad de las urgencias</u>				
Urgencias Triage II-III	1.836	23,35%	36,83%	
Peso Medio de las urgencias (GRUDE1)	1.0017		1,0838	
<u>Tiempo Estancia en urgencias</u>				
Estancia Media (horas)	4,9		4,9	-20% ▼
Urgencias con más de 6 horas de estancia	10.122	13,75%	18,89%	-5,14 ▼
Urgencias con más de 24 horas	1.657	2,42%	1,50%	0,92 ▼
<u>Tiempo de espera en urgencias</u>				
Tiempo Medio de espera (minutos)	13,5		14,8	-9% ▼
Tiempo Medio de espera Triage II-III (minutos)	20,5		16,2	27% ▲
Urgencias con más de 4 horas de espera	412	0,52%	0,56%	-0,04
<u>Calidad asistencial en urgencias</u>				
Tasa bruta de mortalidad	223	0,28%	0,10%	0,18 ▲
Retorno a urgencias antes de las 72 horas	3.611	6,49%	7,51%	-1,02 ▼
<u>Hospitalizaciones que provienen de urgencias</u>				
Hospitalizaciones analizadas	11.316	74,51%	78,92%	-4,41
Peso Medio de las hospitalizaciones (GRD2)	1.8486		1,8104	
<u>Calidad de la información en urgencias</u>				
Urgencias con diagnóstico	69.546	87,15%	68,65%	18,50 ▲
Urgencias con triaje informado	70.800	99,98%	98,24%	1,74

INFORME NAVEGABLE

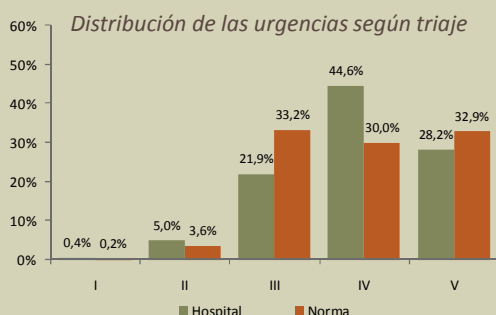
## COMPLEJIDAD

Análisis global

Complejidad de las urgencias ....

	PM	PR	Norma
Peso Medio <sup>1</sup> global (GRUDE)	1,0017	0,9242	1,0838
Peso Medio <sup>1</sup> urgencias ingresadas (GRUDE)	1,6510	0,9011	1,8322
Peso Medio <sup>1</sup> urgencias con alta a domicilio (GRUDE)	0,9542	0,9506	1,0038
	N	%	Norma
Urgencias ingresadas	10.316	12,93%	9,56%

Distribución de las urgencias según triaje



Listados según triaje

Triage	Destino al alta	N	%	% Norma
Nivel I	Domicilio	94	27,2	29,3
	Ingreso en el mismo centro	165	47,7	51,9
	Traslado a hosp. de agudos	18	5,2	3,2
	Otros	69	19,9	15,6
Nivel II	Domicilio	2.187	41,5	46,4
	Ingreso en el mismo centro	1.975	37,5	38,5
	Traslado a hosp. de agudos	368	7,0	4,6
	Otros	743	14,1	10,5
Nivel III	Domicilio	11.388	55,4	74,1
	Ingreso en el mismo centro	4.383	21,3	16,8
	Traslado a hosp. de agudos	985	4,8	2,0
	Otros	3.786	18,4	7,1
Nivel IV	Domicilio	41.386	70,8	75,4
	Ingreso en el mismo centro	6.222	10,7	8,7
	Traslado a hosp. de agudos	995	1,7	1,3
	Otros	9.818	16,8	14,6
Nivel V	Domicilio	17.739	68,2	85,0
	Ingreso en el mismo centro	1.644	6,3	3,9
	Traslado a hosp. de agudos	286	1,1	0,4
	Otros	6.328	24,3	10,6

# 1

## Identificación patrones de demanda e hiperfrecuentadores

### RESUMEN

Categoría	N	%	Norma	dif.*
<b>Demanda en urgencias</b>				
Volumen total urgencias	83.742			
Urgencias analizadas	70.850	92,00%	99,92%	-1,92
Promedio diario de las urgencias	218		296	
Urgencias por paciente	1,4		1,6	
<b>Pacientes hiperfrecuentadores en urgencias</b>				
Porcentaje de pacientes hiperfrecuentadores	323	0,58%	1,02%	-0,44
<b>Casística de las urgencias</b>				
Urgencias que acuden por iniciativa propia	48.312	61,07%	80,94%	
Urgencias con alta a domicilio	47.071	58,99%	84,54%	
<b>Complejidad de las urgencias</b>				
Urgencias Triage II-III	25.815	23,35%	36,83%	
Peso Medio de las urgencias (GRUDE1)	1.0017		1,0838	
<b>Tiempo Estancia en urgencias</b>				
Estancia Media (horas)	3,9		4,9	-20%
Urgencias con más de 6 horas de estancia	10.971	13,75%	18,89%	-5,14
Urgencias con más de 24 horas	3.657	2,42%	1,50%	0,92
<b>Tiempo de espera en urgencias</b>				
Tiempo Medio de espera (minutos)	13,5		14,8	-0,8
Tiempo Medio de espera Triage II-III (minutos)	20,5		16,2	2,1
Urgencias con más de 4 horas de espera	412	0,52%	0,56%	-0,04
<b>Calidad asistencial en urgencias</b>				
Tasa bruta de mortalidad	223	0,28%	0,10%	0,18
Retorno a urgencias antes de las 72 horas	3.611	6,49%	7,51%	-1,02
<b>Hospitalizaciones que provienen de urgencias</b>				
Hospitalizaciones analizadas	11.316	74,51%	78,92%	-4,41
Peso Medio de las hospitalizaciones (GRD2)	1.8486		1,8104	
<b>Calidad de la información en urgencias</b>				
Urgencias con diagnóstico	69.546	87,15%	68,65%	18,50
Urgencias con triaje informado	70.800	99,98%	98,24%	1,74

### DEMANDA

### Análisis global

#### Número total de urgencias ...

Categoría	N	%	Norma
Volumen anual de urgencias	79.800		107.433
Promedio diario de urgencias	218		296
Pacientes con más de 1 urgencia	14.160	25,44%	30,61%
Urgencias por paciente	1,4		1,6
Pacientes hiperfrecuentadores1	323	0,58%	1,02%

Distribución del número de días de máxima ocupación por día de la semana y mes del año



# 2

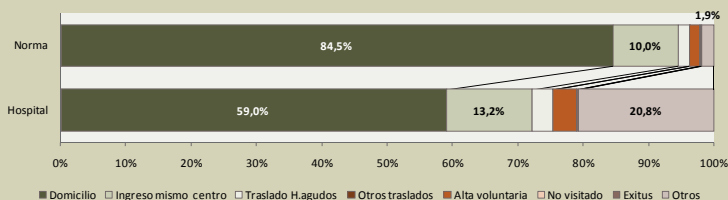
## Detalle por dimensión

### CASUÍSTICA

### Análisis global

Categoría	N	%	Norma
Número total de urgencias ...			
Urgencias en área médica	36.776	46,09%	42,06%
Urgencias en área quirúrgica	27604	34,59%	20,75%
Edad media de las urgencias	40		39,3%

Distribución por circunstancia al alta



### LISTADO DE CASUÍSTICA

Diagnósticos más frecuentes en el servicio de urgencias

Diagnóstico	N	%	% Norma
Factores que influyen en la atención a la salud	12.995	14,29	4,23
Infecciones respiratorias	10.077	11,08	8,18
Lesión superficial, contusión	8.816	9,69	7,77
Síntomas, signos y condiciones mal definidas	7.973	8,77	9,72
Espondilosis, trast. de los discos y otros problemas de la espalda	4.585	5,04	4,92
Enfermedades del sistema urinario	4.426	4,87	4,94
Otras enfermedades del tejido conectivo	3.572	3,93	3,74
Esguinces y torceduras	3.372	3,71	4,29
Fracturas	3.023	3,32	3,12
Heridas abiertas	2.841	3,12	2,34
Infección intestinal	2.746	3,02	0,59
Enfermedades del corazón	2.717	2,99	4,79
Enfermedades del oído	2.351	2,59	3,07
Trastornos de ansiedad	2.174	2,39	1,68
Enfermedad pulmonar obstructiva crónica y bronquiectasias	1.354	1,49	1,07
Trastornos de las articulaciones no traumáticos	1.158	1,27	2,41
Infecciones de la piel y el tejido subcutáneo	1.134	1,25	1,06
Otras enf. de los huesos y deformidades musculoesqueléticas	1.056	1,16	0,39

# 3

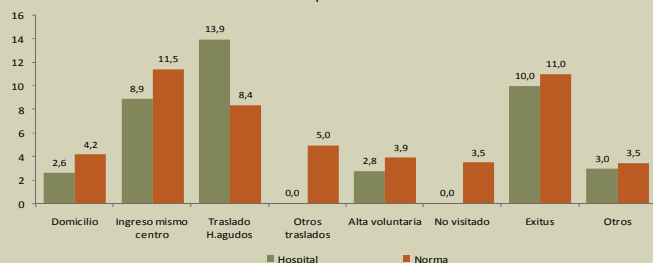
## Segmentación por triaje y/o patologías

### ESTANCIA MEDIA EN URGENCIAS

### Análisis global

Categoría	N	%	Norma	dif.*
Número total de urgencias ...				
Urgencias con tiempo de estancia	79.798	100,0%	99,8%	0,24
Urgencias con más de 6 horas de estancia	10.971	13,7%	18,9%	-5,14
	N	EM	Norma	dif.**
Estancia Media (horas)	79.798	3,9	4,9	-20,6%
Estancia Media (horas) ajustada por casuística (CCS)		3,6		-25,9%
Estancia Media (horas) ajustada por complejidad (GRUDE)		5,9		20,5%
Estancia Media (horas) de urgencias ingresadas	10.316	8,9	10,8	-17,5%
Tiempo de demora (horas) hasta una intervención urgente	2.247	9,6	10,4	-7,8%
Estancia Media (horas) en días de ocupación máxima	21.011	4,0	5,0	-19,5%

Estancia Media por circunstancia al alta



Indicadores segmentados por destino, triaje y patologías