

## 3ª Edición - Área de Corazón

El Benchmarking Club permite a los responsables de servicios del Área de Corazón fijar la información de su interés, conocer los resultados propios y del entorno y poder comentar las formas organizativas y procesos de trabajo con mejores resultados.

En la 2ª edición participaron 14 hospitales y se analizó la Cardiopatía Isquémica. En la edición 2006 se pretende ampliar el análisis a la Insuficiencia Cardíaca y las alteraciones de la conducción, incorporar indicadores del Plan Integral de Cardiopatía Isquémica y aumentar el grupo de participantes

**El Benchmarking Club es una oportunidad para compartir, entre profesionales, información de forma confidencial y establecer indicadores útiles para la evaluación del Área de Corazón**

### FINALIDAD

**Obtener conocimiento actualizado de los resultados medios y óptimos alcanzados en el entorno en el tratamiento de las patologías cardíacas más prevalentes, contrastando entre los responsables las formas actuales de organización y procesos de cuidados.**

#### Beneficios Clínicos:

**Identificar los mejores resultados, con especial énfasis en el proceso de manejo clínico del paciente, resultado y los factores críticos de éxito.**

#### Beneficios de Gestión:

**Identificar experiencias distintas de organización y gestión de los cuidados a los paciente cardíacos y su impacto potencial en los resultados.**

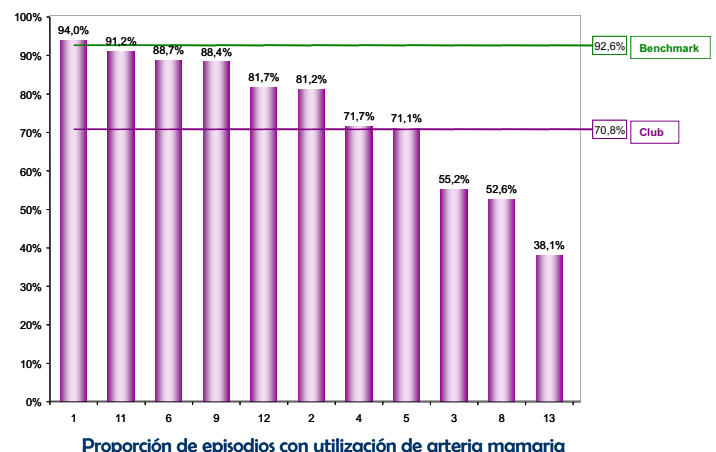
### OBJETIVOS

**Obtener una evaluación de la actividad global del Área de Corazón en 2005 comparada con el Club.**

**Conocer los resultados actuales en las patologías y los indicadores clínicos seleccionados, la variabilidad y su evolución.**

**Avanzar en el conocimiento de las potenciales causas de las diferencias mediante la discusión con los profesionales participantes.**

Bypass Coronario



#### Patrocinadores:



## Programa del Club

- Primera reunión: se presentarán los resultados de 2005 para los indicadores ya establecidos para la cardiopatía isquémica y se fijarán los indicadores para ICC y trastornos de la conducción.
- Segunda reunión: presentación de los resultados para ICC y trastornos de la conducción y la evolución temporal.

**Los participantes fijan e identifican los elementos clave que desean analizar para su posterior discusión en otra reunión**

Las reuniones serán alojadas en el Instituto Cardiovascular Norvartis o en los hospitales participantes que voluntariamente deseen acogerlas sujeto a la decisión de los propios participantes

## Aportaciones de Iasist

- Organización y gestión de las actividades
- Asesorar técnicamente en la identificación de los indicadores clave, elaborados y validados
- Realizar los trabajos de análisis comparativos y estudios que decida el Club
- Proveer de parámetros Benchmark y eventualmente de patrones de buena práctica externos al Club
- Elaborar las actas de las reuniones y los materiales confidenciales para cada participante

**Iasist ofrece asesoramiento técnico y la realización de los estudios que decida el Club, aportando bases de datos adicionales**

### Benchmarking Club realizados:

- /// BC Medicina Interna
- /// BC Área de Corazón (2 ediciones)
- /// BC Costes Hospitalarios
- /// BC Cirugía Torácica
- /// BC Farmacia Hospitalaria
- /// BC Medicina Intensiva
- /// BC Emergencias Médicas

### Iasist, s.a.

Rbla. Catalunya, 2-4. 08007 BARCELONA.

Tel. 93 3014061- Fax: 93 3172597- email: susanam@iasist.com

## Indicadores

### Infarto Agudo de Miocardio

- Índice de Mortalidad Ajustado por Riesgo (IMAR)
- Proporción de episodios de IAM tratados con fibrinolíticos
- Proporción de episodios de IAM en los que se practica ACTP
- Proporción de episodios de IAM en los que se practica coronariografía
- Tasa de reingresos a 60 días
- Estancia media ajustada por casuística y severidad

### By-pass Aortocoronario

- Índice de Mortalidad Ajustado por Riesgo (IMAR)
- Proporción de episodios con utilización de arteria mamaria
- Índice de Hemorragia Ajustada por Riesgo
- Índice de Infección Ajustado por Riesgo
- Porcentaje de reingresos a 30 días
- Estancia media ajustada por casuística y severidad
- Número de procedimientos practicados

### ACTP

- Índice de Mortalidad Ajustado por Riesgo (IMAR)
- Porcentaje de "stent" en ACTP
- Índice de Hemorragia Ajustada por Riesgo
- Porcentaje de reingresos a 30 días
- Estancia media ajustada por casuística y severidad
- Número de procedimientos practicados

### Insuficiencia Cardíaca Congestiva y Arritmias

- Número de procedimientos practicados

### Datos necesarios

CMBD del hospital si es posible incluyendo los días de estancia en UCI o Coronarias.